

Características

Electis® trio es un fungicida de acción preventiva y curativa compuesto por zoxamida, fosetil-Al y cimoxanilo, tres fungicidas de distinto modo de acción que permiten el control de oomicetos. Los tres ingredientes activos, con diferente modo de acción, y movilidad complementaria en la planta, permiten que el producto sea efectivo en todas las fases del ciclo biológico del hongo.

Las principales características del **Electis® trio** son:

- Zoxamida posee un modo de acción único dentro de los fungicidas que le confiere una alta eficacia preventiva contra oomicetos y un fuerte efecto sinérgico cuando se combina con otras materias activas
- Zoxamida posee una excelente capacidad cerapenetrante y junto a la capacidad translaminar de Fosetil-Al y cimoxanilo hace de **Electis® trio** un producto resistente al lavado garantizando unos altos niveles de control de la enfermedad, incluso en condiciones de lluvias intensas.
- **Electis® trio** posee un notable efecto preventivo, curativo temprano y antiesporulante. Además, **Electis® trio** es capaz de estimular las defensas de la planta.
- **Electis® trio** es respetuoso con el medio ambiente y los organismos beneficiosos, lo que permite su uso dentro de Programas de Producción Integrada. Ninguna de las moléculas tiene limitaciones a la exportación, ni intervienen en los procesos de elaboración del vino.

Posicionamiento en viña



Desborre Brotación Prefloración Floración Tamaño perdigón Tamaño guisante Crecimiento activo Cierre de racimo Envero Precosecha

Electis® trio

Efectuar 1 única aplicación por campaña, entre el estadio de desarrollo BBCH 15 (a partir de la 5ª hoja desplegada) hasta BBCH 79 (cuando el fruto alcanza alrededor del 90% de su tamaño final). El producto debe utilizarse a dosis mas alta en condiciones de presión de mildiu. Utilizar un volumen de caldo de 200-1000 l/ha.

Cultivo	Plaga(s)	Dosis	PS
▶ Vid	Mildiu	4-5 kg/ha	28



Electis[®] trio

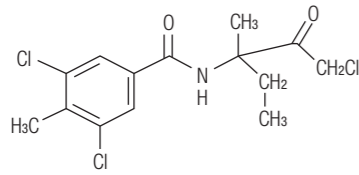
Uva sana, cosecha excelente...

La herramienta antimildiu imprescindible para obtener excelentes resultados



Zoxamida un nuevo concepto de protección frente al mildiu

► **Grupo químico**
Toluamida



► **Movilidad en la planta**

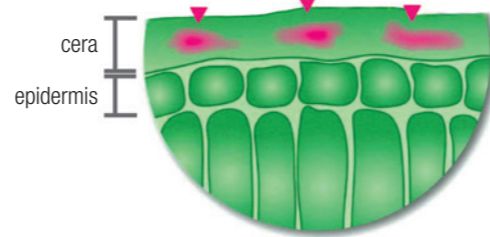
Zoxamida penetra rápidamente en la planta y se difunde homogéneamente en la cera cuticular en un corto periodo de tiempo después de la aplicación. Su fuerte afinidad con las ceras cuticulares de los órganos de la planta (brotes, hojas y bayas) asegura una excelente resistencia al lavado y una protección prolongada de la vegetación y racimos (también contra el mildiú "larvado").

Además, **Zoxium[®]** muestra una interesante acción colateral para el control de *Botrytis cinerea*.

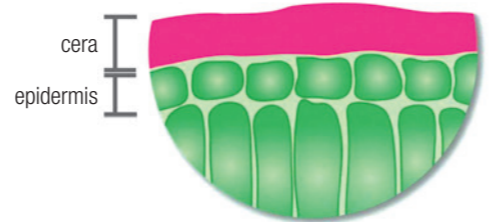
► **Mecanismo de acción inédito y original**

Zoxamida ejerce su acción preventiva interfiriendo con la división del núcleo de la célula del hongo, particularmente del tubo germinativo de la espóra previniendo el crecimiento del micelio, que entonces deja de penetrar y proliferar en los órganos de la planta.

Absorción



Distribución



● Zoxamida



Micelio no tratado



Tratado con Zoxamida

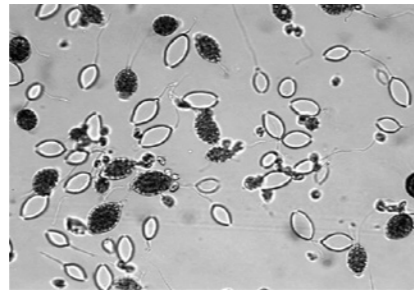
Zoxamida impide la reinfección

► **Testigo no tratado**

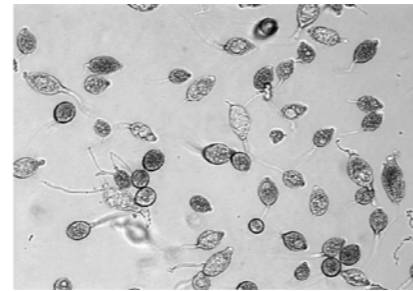
Millones de zoosporas han sido eyectadas. La mayoría de los esporangios están vacíos.

► **Tratado con Zoxamida**

Las zoosporas no han podido individualizarse. El proceso de producción de las zoosporas está detenido y no llegarán a contaminar los tubérculos en el suelo.



La reinfección se está produciendo



Los esporangios están llenos de material genético no diferenciado.

Cimoxanilo una referencia segura

► **Grupo químico**
cianoacetamidas

► **Movilidad en la planta**

Cimoxanilo posee un gran poder de penetración en los tejidos vegetales y con acción traslaminar y con sistemía local, que a dosis bajas, alrededor de 20 veces menos en comparación a otros fungicidas clásicos, es efectivo contra la mayoría de los hongos del orden *Peronosporales*.

Cimoxanilo al igual que la *zoxamida* tiene un buen perfil toxicológico y ecotoxicológico.

► **Mecanismo de acción**

Cimoxanilo posee un modo de acción multisitio de acción inmediata. *Cimoxanilo* actúa por contacto, de manera preventiva y curativa de postinfección y erradicante. Es capaz de destruir selectivamente el micelio del hongo parásito durante su periodo de incubación impidiendo que se originen lesiones o daños en el cultivo. Cuando la enfermedad empieza a hacerse visible posee la propiedad de limitar la formación de conidias y reducir su poder germinativo.

Fosetil

► **Grupo químico**
Etilfosfonato

► **Movilidad en la planta**

El fosetil de aluminio es un fungicida sistémico, con capacidad de traslocación ascendente por el xilema y descendente en el floema con alta capacidad de penetración en la planta.

Tiene un gran poder de control preventivo y, aplicado a tiempo, curativo de Oomicetos y Peronosporales.

► **Mecanismo de acción**

El fosetil-Al ofrece su acción multisitio por dos vías, bloqueando la esporulación del hongo y estimulando las defensas naturales de la planta. Además, este mecanismo de acción no favorece la selección de cepas resistentes.

